

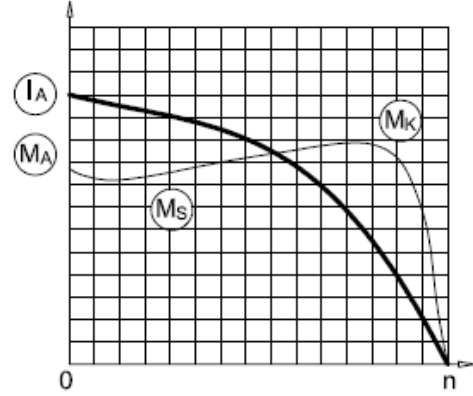
## GM2E 200 L 2a

3 ~ 400 V (Δ) 50 Hz

Çalışma Türü / Duty Type	: S1
Koruma Sınıfı / Degree of protection	: IP 55 ( TEFC )
Yalıtım Sınıfı Insulation class	: F ( 155 °C )
Isı Artışı / Temp rise	: Class B ( 80K )
Yapı Biçimi / Mounting Design	: B3

# IE2

# GAMAK



## ELEKTRİKSEL TASARIM / ELECTRICAL DESIGN

Çıkış Gücü / Rated output (kW)	: 30						
Anma Hızı / Rated Speed (rpm)	: 2970						
Anma Akımı / Rated current (A)	: 52,0						
Anma Momenti / Rated Torque – Mn (Nm)	: 96,5						
Güç Faktörü Cos φ / Power factor Cos φ	: 0,91						
Verim % / Efficiency %	: <table border="1"><tr><td>4/4</td><td>3/4</td><td>1/2</td></tr><tr><td>92,0</td><td>92</td><td>91,2</td></tr></table>	4/4	3/4	1/2	92,0	92	91,2
4/4	3/4	1/2					
92,0	92	91,2					

## Doğrudan Kalkış / Direct On Line

Kalkış Akımı / Locked rotor Current – Ia (A)	: 431,6
Ia / In	: 8,3
Kalkış Momenti / Locked rotor Torque – Ma (Nm)	: 260,6
Ma / Mn	: 2,7

## Y / Δ Kalkış / Y / Δ Starting

Kalkış Akımı / Locked rotor Current – Ia (A)	: 145,6
Ia / In	: 2,8
Kalkış Momenti / Locked rotor Torque – Ma (Nm)	: 86,9
Ma / Mn	: 0,9
Devrilme Momenti / Breakdown Torque – Mk (Nm)	: 289,5
Mk / Mn	: 3,0

Eylemsizlik Momenti J (kgm)<sup>2</sup> /  
Moment of inertia J (kgm)<sup>2</sup> : 0,13

## MEKANİK TASARIM / MECHANICAL DESIGN

Gövde / Frame	· Dökme Demir / · Cast Iron
Kapaklar / End shields	· Dökme Demir / · Cast Iron
Soğutma Fanı / Cooling fan	· Plastik / · Plastic
Klemens Kutusu / Terminal box	· Alüminyum / · Aluminium
Rakorlar / Cable gland	: M50x1,5
Rakor Adedi / No of cable glands	: 2

## Yatak Bilgileri / Bearing Arrangement

Standart Tasarım / Standard Design	6312 ZZ C3	Arka Rulman / Non Drive End	6212 ZZ C3
Güçlendirilmiş Tasarım / Reinforced design for radial	NU 312 E		6312 C3
Gürültü Seviyesi / Noise Level (dB-A)	: 74		
Boya / Paint	: RAL 7031- Gri / Grey		
Yaklaşık Ağırlık / Approximate weight (kg)	: 210		

## Ön Rulman / Drive End

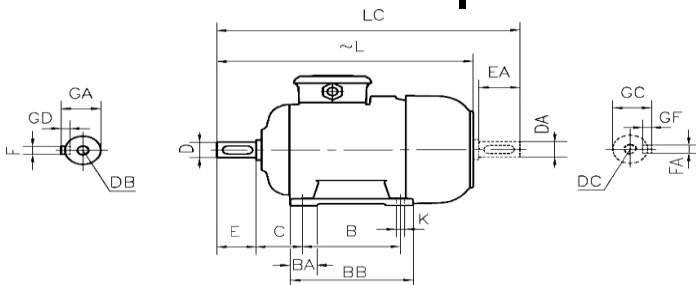
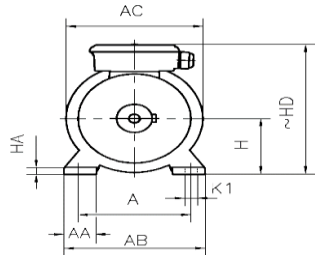
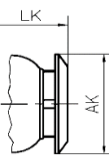
## Arka Rulman / Non Drive End

6312 ZZ C3

6212 ZZ C3

NU 312 E

6312 C3



## BOYUTLAR / DIMENSIONS

Ayıklı motor boyutları : B3, B6, B7, B8, B15, V5, V6 Kurulma Düzenlerinde /

Dimensions of foot mounted motors for mounting arrangement : B3, B6, B7, B8, B15, V5, V6

H	HD	HA	A	AA	AB	ØAC	ØAK	K	K1	B	B'	BA	BA'	BB	L	LC	LK	C	E	EA	DB	DC	ØD	ØDA	GA	GC	FxGD	FAXGF
200	490	26	318	80	398	390	370	19	-	305	-	68	-	355	747	865	803	133	110	M20	55	59	16X10					

\*Verim değerleri IEC 60034-2-1 : 2014 standardına uygun olarak indirekt ölçüm metodu ile hesaplanmıştır. Ek kayıplar, değişken yük değerlerinde yapılmış olan test sonuçlarına göre belirlenir. /

\*Efficiencies are calculated according to indirect method where the additional load losses are determined from exact measurements at different load points.